



**OUTBACK
MOTORTEK**

Instrucciones de Instalación >> Soporte Central >> KTM1090/1190/1290 ADV



1.

Instrucciones de Instalación >> Soporte Central >> KTM1090/1190/1290 ADV

1. Coloque el tope de goma en el soporte central. Una vez se hayan alineado los orificios de montaje, inserte el perno Allen suministrado y apriételo con una llave Allen de 5 mm.

2. La lubricación de los orificios de montaje del soporte central con grasa mecánica mejorará la funcionalidad.



2.

COLT'EFACIA MOTOCICLETA

3. Después de lubricar, inserte los espaciadores/ lengüetas dentro de los orificios de montaje del soporte central en ambos lados.



4. Monte el soporte central y enrosque los pernos hexagonales/Torx M8x35 en ambos lados. Use líquido de bloqueo de roscas.



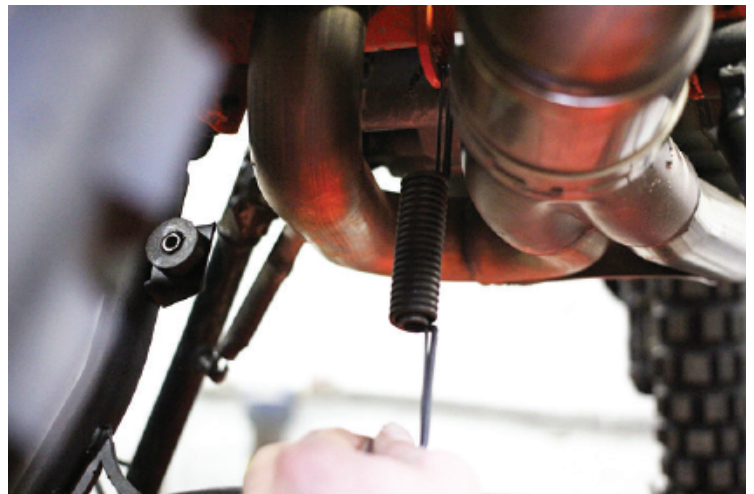
3.

COLT'EFACIA MOTOCICLETA

5. Agarre los resortes e inserte el de diámetro más pequeño dentro del de diámetro más grande.



6. Enganche un extremo de los resortes en la pestaña ubicada en el cuadro de la motocicleta.



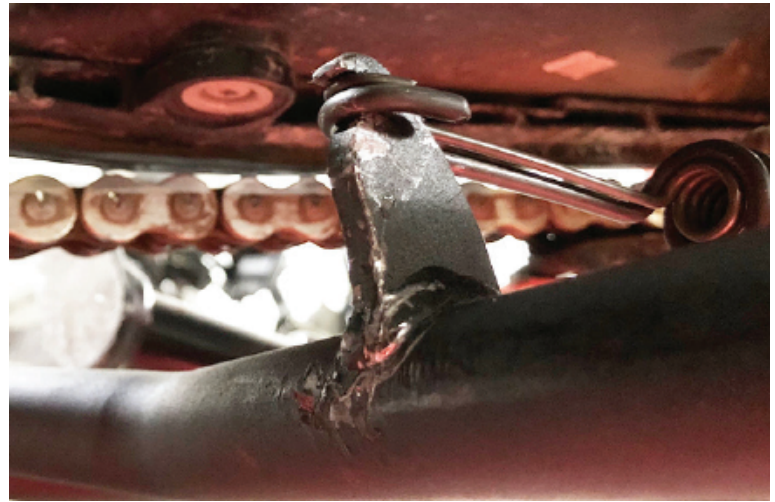
4.

Instrucciones de Instalación >> Soporte Central >> KTM1090/1190/1290 ADV

7. Con un destornillador plano largo y resistente, enganche lentamente el otro extremo del resorte. Es más fácil, si primero engancha el resorte más grande y luego el más pequeño. Mantenga presionados los resortes con una mano mientras mantiene el soporte central en posición horizontal. ¡Son muy recomendables gafas de seguridad y guantes!



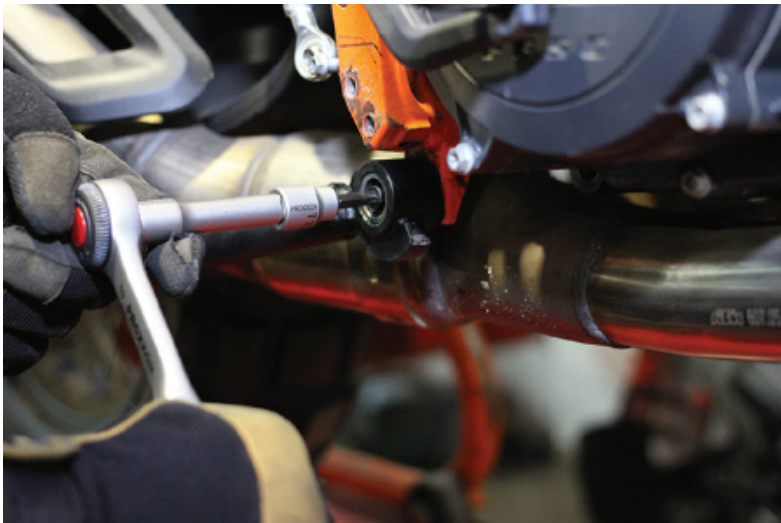
8. Asegúrese de que los resortes estén completamente enganchados.



5.

Instrucciones de Instalación >> Soporte Central >> KTM1090/1190/1290 ADV

9. Con la llave T35 y un trinquete, apriete los pernos M8x35mm.



10. Apriete completamente todos los pernos y verifique que los ganchos estén correctamente enganchados (sentados en la muesca).

6.



Ha completado la instalación del soporte central. Pruebe la funcionalidad del producto varias veces levantando la motocicleta y quitándola del soporte central.

Después de un recorrido de prueba, vuelva a verificar todos los pernos, tuercas y resortes.

7.

Lista de material y herramientas recomendadas



1. 2x espaciador/pestaña
2. 2x resortes
3. Tope de goma
4. 1x perno Allen M6x12mm
5. 2x perno hexagonal/torx M8x35
6. Llave Allen (zócalo) de 5mm
7. Zócalo de 10mm
8. Torx T35 (zócalo)
9. Extensión de trinquete
10. Trinquete
11. Destornillador plano (largo y resistente)

8.